



SERVIZIO DI MANUTENZIONE PROGRAMMATA DEL PARCO ARCHEOLOGICO DI VELIA

Elaborato:  
PIANO DI SICUREZZA E COORDINAMENTO  
PLANIMETRIA DI CANTIERE

TAV. 5

Data: MARZO 2022

SCALA: 1:2.000

Il Committente:  
Ministero della Cultura  
Parco archeologico di Paestum e Velia  
Direttore Dott.ssa Tiziana D'Angelo

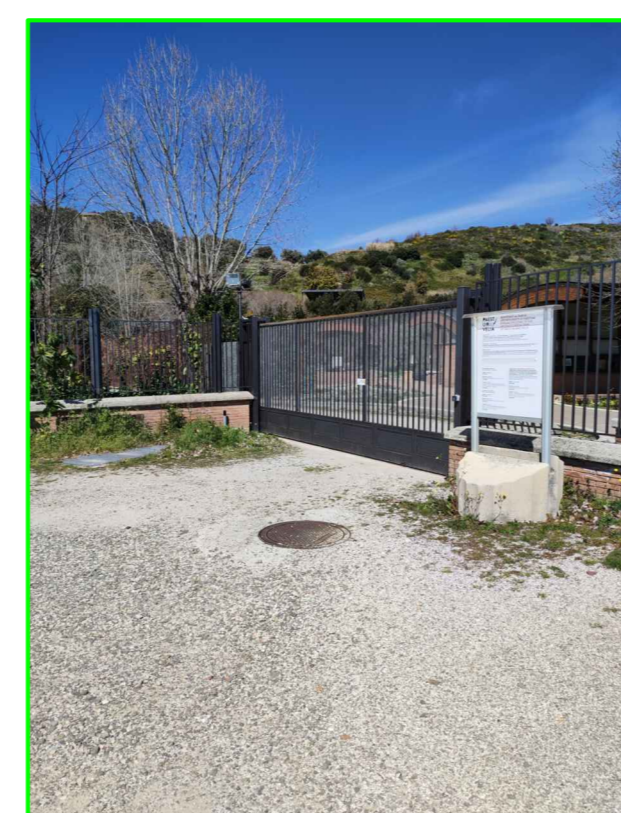
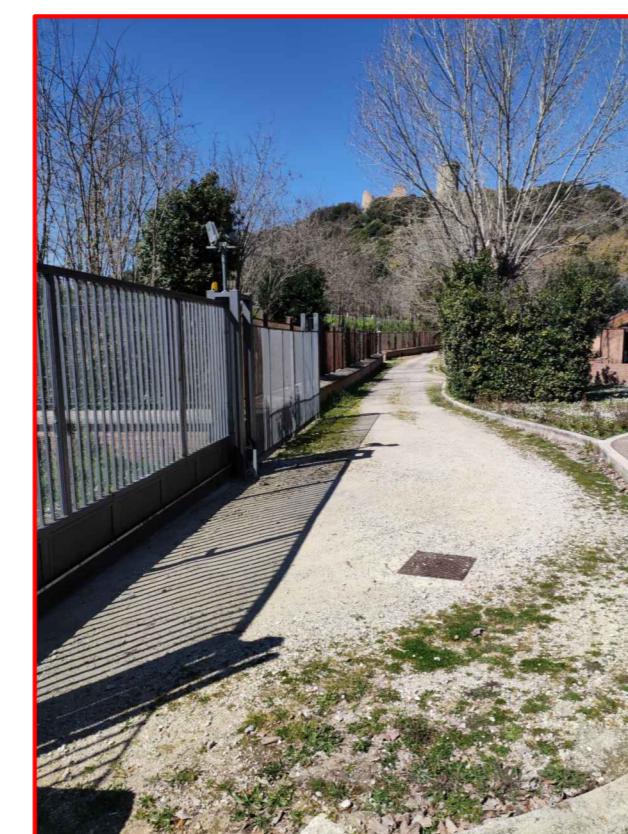
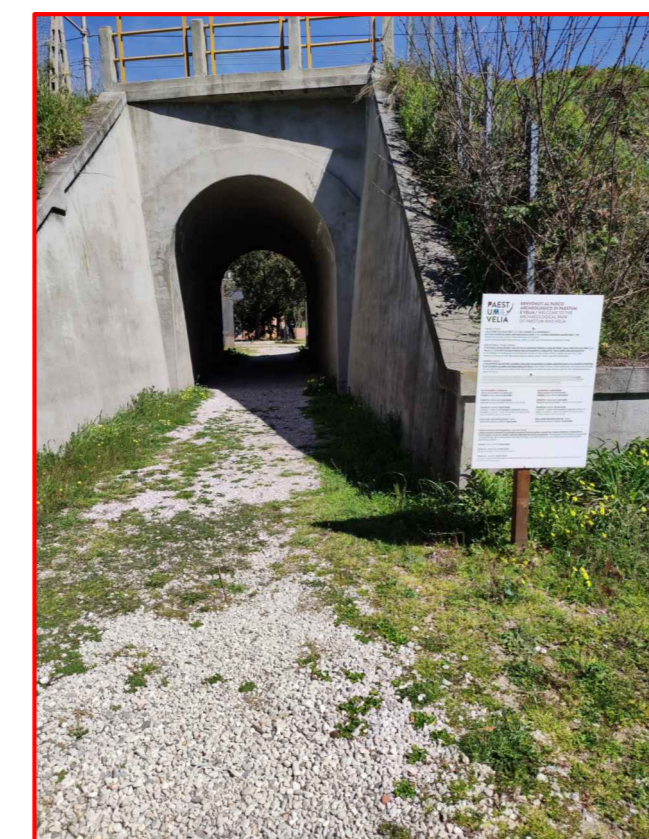
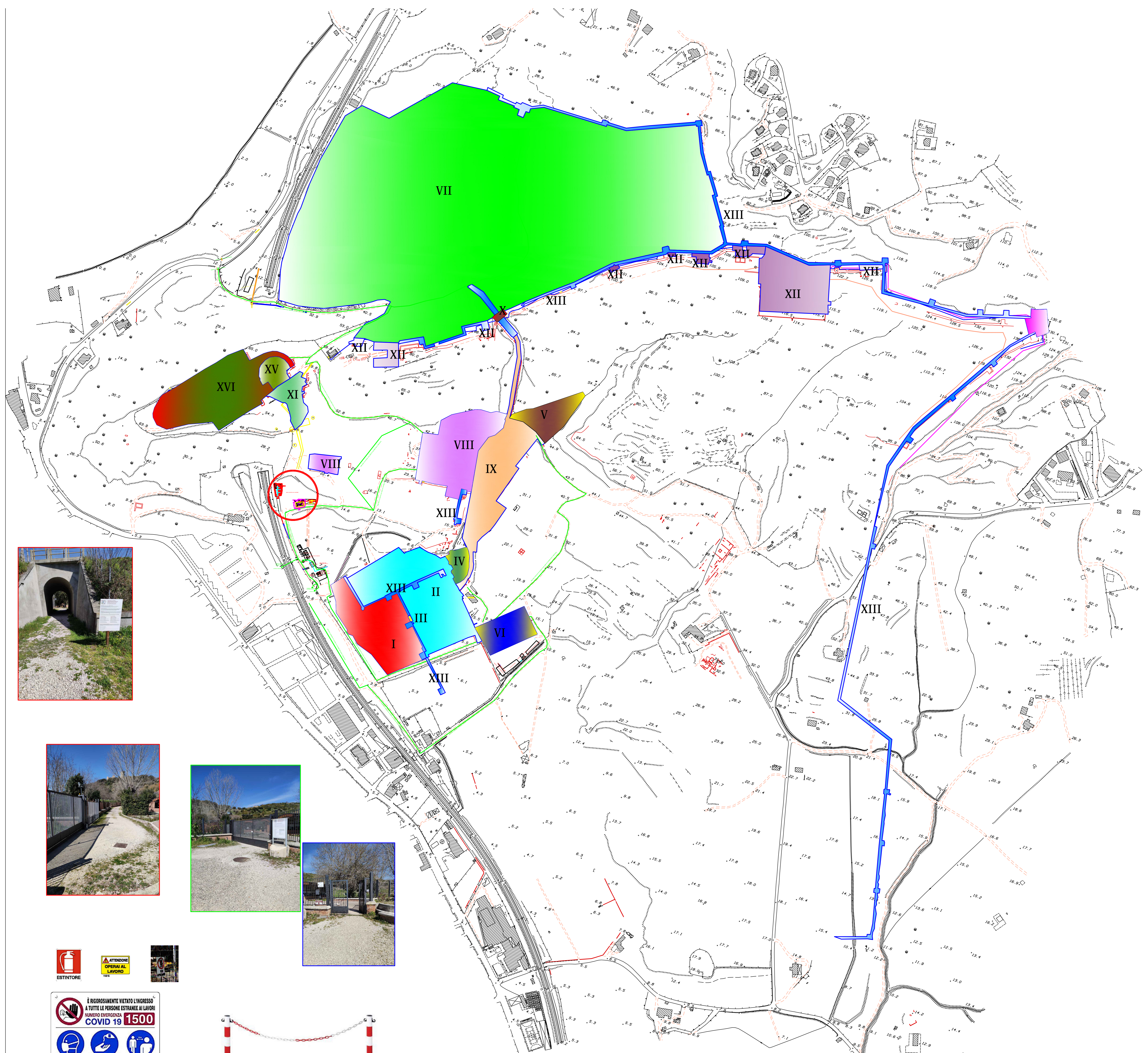
Il Coordinatore della sicurezza in fase di progettazione:  
Ing. Giovanni Barone



Il Responsabile Unico del Procedimento:  
Arch. Maria Rosaria Io Muzio

### LEGENDA

- AREA LOGISTICA DEL CANTIERE
- I. NECROPOLI
- II. QUARTIERE MERIDIONALE
- III. PORTA MARINA
- IV. TERME ROMANE
- V. TERME ELLENISTICHE
- VI. STRUTTURE ARCHEOLOGICHE PRESSO LA MASSERIA COBELLIS
- VII. QUARTIERE SETTENTRIONALE
- VIII. QUARTIERE DELLE TERRAZZE
- IX. VIA DI PORTA ROSA E COMPLESSO DELL'AGORA'
- X. PORTA ROSA
- XI. QUARTIERE ARCAICO
- XII. TERRAZZE SACRE
- XIII. FORTIFICAZIONI
- XIV. CASTELLUCCIO
- XV. TEATRO
- XVI. ACROPOLI (COMPRESSE LE ARCHITETTURE MEDIEVALI E MODERNE)



**È RIGOROSAMENTE VIETATO L'INGRESSO A TUTTE LE PERSONE ESTRANEE AI LAVORI**

ATTENZIONE: Le limitazioni previste riguardano esclusivamente gli accessi ai cantieri e non i percorsi per i visitatori.


È OBBLIGATORIO USARE I MEZZI DI PROTEZIONE PERSONALE IN DOTAZIONE A CIASCUNO

**PRONTO SOCCORSO 118** **V.F. 115** **MEDICO**

TUTTI I LAVORATORI SONO TENUTI A SEGNALARE SUBITO AI PROPRI CAPI GLI INFORTUNI, COMPRESSE LE LESIONI DI PICCOLA ENTITA' A LORO ACCADUTE DURANTE IL LAVORO

**È RIGOROSAMENTE VIETATO L'INGRESSO A TUTTE LE PERSONE ESTRANEE AI LAVORI**

**COVID 19 1500**


NON TOCCARE LA MACCHINA



Piantoni in plastica di colore bianco-rosso su base stabilizzata in gomma, per delimitazione di aree di lavoro, relative ai settori e agli edifici presso i quali verrà eseguito il servizio di conservazione programmata, posti a intervallo massimo di cm 200 e collegati con catenella in plastica.

